

63. Bir yerin izdüşüm yüzölçümü, arazideki yükseklikler ve çukurluklar dikkate alınmadan, her yer düzlük kabul edilerek yapılan hesaplamalar sonucu elde edilir. Gerçek yüzölçümü ise bu yükseklik ve çukurluklar dikkate alınarak hesaplanır.

Buna göre, aşağıdaki ülkelerden hangisinin gerçek yüzölçümü ile izdüşüm yüzölçümü arasındaki fark en küçüktür?

- A) Mısır B) Yunanistan
C) İran D) Fransa
E) Almanya

64. Türkiye'de yaz saati uygulaması için saatler bir saat ileri alındığında aşağıdaki illerin hangisinde yerel saat ile ulusal saat arasındaki fark en az olur?

- A) Edirne B) Çanakkale
C) Diyarbakır D) Trabzon
E) Iğdır

65. Yer eksenini ile Ekvator düzlemi arasında $23^{\circ} 27'$ lik bir açı olması nedeniyle, aynı boylam üzerinde, Güneş 21 Haziran'da Türkiye'nin kuzeyindeki bir noktada güneyindeki bir noktaya göre daha geç batar.

Aşağıdakilerden hangisi, yukarıdaki durumu doğuran nedene bağlı değildir?

- A) Kuzey Yarımkürede kış mevsimi yaşanırken Güney Yarımkürede yaz mevsimi yaşanması
B) Ekvator üzerinde yıl boyunca gece ve gündüz süresinin eşit olması
C) Güneş ışınlarının dönencelere yılda birer kez dik gelmesi
D) 21 Aralık ve 21 Haziran'da aydınlanma dairesinin kutup dairelerinden geçmesi
E) Kutup noktalarında 6 ay boyunca Güneş'in batmaması

72. Türkiye'de aşağıdaki hayvancılık faaliyetlerinden hangisi ile bitki örtüsü ya da bitki türleri arasındaki ilişki en azdır?

- A) Büyükbaş hayvancılık
B) Küçükbaş hayvancılık
C) Kümes hayvancılığı
D) Arıcılık
E) İpek böcekçiliği

73. Aşağıdakilerden hangisi ormanların tahrip edilmesi sonucu ortaya çıkan sorunlardan biri değildir?

- A) Yabani hayvan türlerinin azalması
B) Su taşkınlarının artması
C) Erozyonun artması
D) Hava kirliliğinin artması
E) Otlakların verimsizleşmesi

74. Türkiye'de sanayi kuruluşlarının yoğun olarak bulunduğu bölgelerde, aşağıdakilerin hangisinde artış olması beklenmez?

- A) Çevre kirliliği
B) Bölge dışına göç
C) Konut yetersizliği
D) Ulaşım olanakları
E) Enerji tüketimi

75. Aşağıdaki endüstri dallarının hangisi, üretimde hayvansal hammaddeden yararlanmaz?

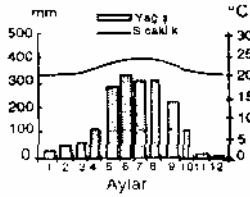
- A) Konserve
B) Konfeksiyon
C) Seramik
D) Dokuma
E) İlaç

66. Aşağıda, Türkiye'nin yıllık sıcaklık ortalamalarına göre indirgenmiş izoterm haritası verilmiştir.



Bu haritayla ilgili aşağıdaki açıklamalardan hangisi yanlıştır?

- A) En düşük sıcaklıkla en yüksek sıcaklık arasındaki fark 8 °C den fazladır
B) En düşük sıcaklıklar Kuzeydoğu Anadolu'dadır
C) Sıcaklık genelde güneyden kuzeye gittikçe azalmaktadır
D) Aynı enlem üzerindeki yerlerde sıcaklıklar birbirine eşittir
E) En yüksek sıcaklıklar Güneydoğu Anadolu'dadır
67. Aşağıda Kuzey Yarımkürede yer alan bir yörenin aylık ortalama sıcaklık ve yağış grafiği verilmiştir.



Grafikteki bilgiler göz önüne alındığında, bu yörenin iklim özellikleri aşağıdakilerden hangisinde doğru olarak verilmiştir?

- A) Yazlar kurak, kışlar serin ve en yağışlı mevsim kış
B) Yaz ve kış sıcaklıkları arasındaki fark az ve en yağışlı mevsim ilkbahar
C) Yaz ve kış sıcaklıkları arasındaki fark az ve en yağışlı mevsim yaz
D) Kışlar çok soğuk ve en yağışlı mevsim yaz
E) Kışlar soğuk ve en yağışlı mevsim sohbahar

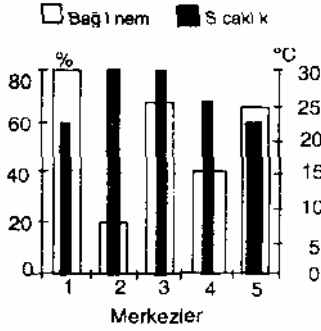
76. Aşağıdaki tabloda Türkiye'nin 1989-1995 yıllarındaki hayvancılığa ait dış ticaret tutarları verilmiştir.

	1989	1990	1991	1992	1993	1994	1995
Dışalım (milyar TL)	44	237	388	662	1018	591	14716
Dışsatım (milyar TL)	324	319	513	525	1886	4206	3321

Tablodaki bilgilere dayanarak hayvancılık dış ticareti ile ilgili aşağıdaki yargılardan hangisine varılmaz?

- A) Dışalım ve dışsatımda paralel bir artış görülmektedir
B) Dışsatımda en yüksek değere 1994 yılında ulaşılmıştır
C) Dışalımda en yüksek artış miktarı 1994 ile 1995 yılları arasında olmuştur
D) Dışsatımda en düşük değer 1990 yılındadır
E) 1992 ve 1995 yıllarında dış ticaret açığı olmuştur

68. Buharlaşma miktarı sıcaklıkla doğru, bağıl nemle ters orantılıdır. Aşağıdaki grafikte beş merkezin sıcaklıkları ve bağıl nem oranları gösterilmiştir.



- Yukarıda bilgilere göre, bu merkezlerden hangisinde buharlaşma miktarının en az olması beklenir?
A) 1 B) 2 C) 3 D) 4 E) 5

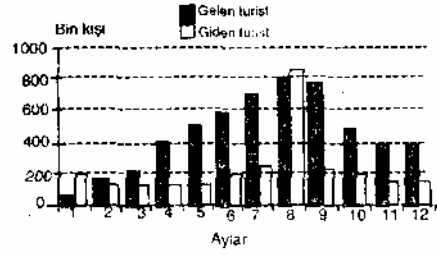
69. Aşağıda iki ayrı bölgedeki kıyı kesimlerinin haritaları verilmiştir.



Bu kıyılarda akarsu ağzlarındaki oluşumların haritada görüldüğü gibi farklı olması, bu iki bölgenin aşağıdakilerden hangisi bakımından farklı olduğunu kanıtlar?

- A) Yağış miktarı
B) Gelgit genliği
C) Akarsu rejimi
D) Jeolojik yapı
E) Deniz derinliği

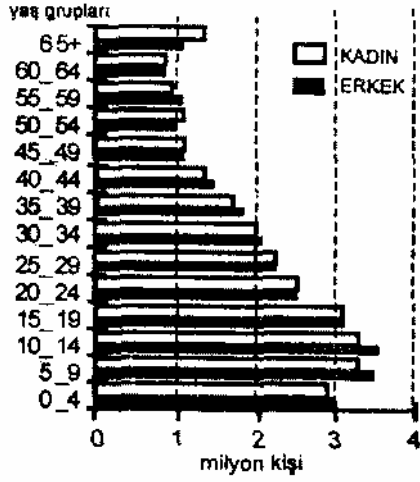
77. Aşağıdaki grafik belirli bir yılda bir ülkeye gelen ve bu ülkeden dışarı giden turist sayısını göstermektedir.



Grafikteki bilgilere dayanarak, aşağıdaki yargılardan hangisine varılamaz?

- A) En az turist Ocak ayında gelmiştir.
B) Gelen ve giden turist sayısının birbirine en yakın olduğu ay, Şubat'tır.
C) En fazla turist Haziran- Eylül ayları arasında gelmiştir.
D) Mayıs ve Ekim aylarında, giden turist sayısı aynıdır.
E) Giden turist sayısı, Ağustos ayında en fazladır.

70. Aşağıdaki grafik 1990 yılında Türkiye nüfusunun yaş gruplarına ve cinsiyete göre dağılımını göstermektedir.



Çalışma çağı, bebeklik çağı, genç nüfus ve yaşlı nüfus terimlerinin tanımları verildiğinde, bu grafikten aşağıdakilerin hangisi ile ilgili yaklaşık bilgi elde edilemez?

- A) Türkiye'nin toplam nüfusu
B) Genç nüfusun yaşlı nüfusa oranı
C) Erkek nüfusun kadın nüfusa oranı
D) Cinsiyete göre bebek ölüm oranı
E) Kadın ve erkeklerde çalışma çağındaki nüfus
71. Her mevsimi yağışlı, güneşli gün sayısı az olan bir yöre, aşağıdaki ürünlerden hangisinin tarımı için en elverişlidir?
- A) Çay B) Çavdar C) Tütün
D) Pamuk E) Çeltik