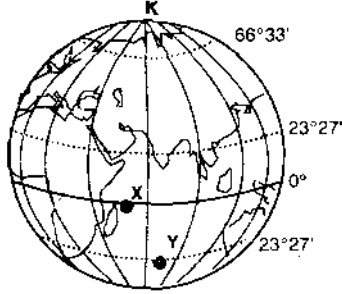


64. a uçağı Kutup Dairesi, b uçağı Yengeç Dönencesi, c uçağı ise Ekvator üzerinde, yerden aynı yükseklikte uçarak Dünya çevresindeki turlarını aynı sürede tamamlıyorlar. Aşağıdakilerin hangisinde, bu uçaklar, hızı en az olandan en fazla olana doğru sıralanmıştır?
A) $c < b < a$ B) $b < c < a$ C) $c < a < b$
D) $a < b < c$ E) $b < a < c$

65.



Yukarıdaki şekilde gösterilen X ve Y noktalarıyla ilgili olarak, aşağıdaki ifadelerden hangisi yanlıştır?

- A) Y noktası 21 Aralık'ta Güneş ışınlarını dik alır
B) X noktasında yıl boyunca gece-gündüz süreleri eşittir
C) X ve Y noktalarının buldukları enlemler arasındaki bir yer, yıl içinde iki kez Güneş ışınlarını dik alır
D) Y noktasının yıl içinde yaşadığı en uzun gece 21 Haziran'dadır
E) Y noktasındaki gölge boyunun yıl içinde en kısa olduğu tarih 23 Eylül'dür

71. Aşağıdakilerden hangisi rüzgar erozyonundan korunma yollarından biri değildir?

- A) Toprağa otsu bitkiler ekilmesi
B) Rüzgar yönüne dik ağaçlandırma yapılması
C) Tarlaların nadasa bırakılmaması
D) Tarlaların eğim yönünde sürülmesi
E) Meralarda aşırı otlatmanın engellenmesi

72. Bir ülke nüfusunun genç olması,

- I. Doğum oranının yüksek olması
II. Ortalama yaşam süresinin uzun olması
III. Bebek ölüm oranının düşük olması
IV. Yaşam standardının yüksek olması

koşullarından hangilerinin birlikte var olmasının kesin sonucudur?

- A) I ve II B) I ve III C) II ve III
D) II ve IV E) III ve IV

73. * Japonya'da konutlar hafif ve esnek malzemelerle yapılmaktadır.

İsveç, Norveç ve Kanada'da konutların yapımında ahşap malzeme kullanılmaktadır.

* Kuzey Afrika ülkelerinde konutlar kerpiçten yapılmaktadır.

Bu gözlemler, konut yapımında kullanılan malzemelerin seçilmesinde aşağıdakilerden hangisinin etkili olduğunu göstermektedir?

- A) Gelir düzeyinin
B) Ekonomik etkinliklerin
C) Doğal koşulların
D) Nüfus yoğunluğunun
E) Ulaşım koşullarının

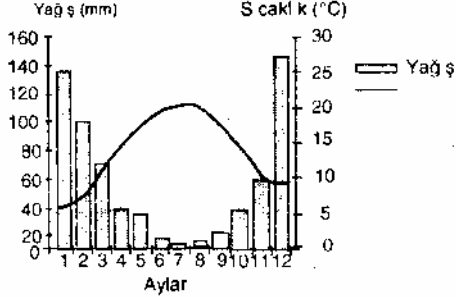
66. Aşağıdaki tabloda beş ülkenin enlem ve boylam dereceleri yaklaşık olarak verilmiştir.

	ÜLKELER	Enlem Dereceleri	Boylam Dereceleri
I.	Mısır	22°-32° K	25°-37° D
II.	Şili	18°-55° G	68°-72° B
III.	Türkiye	36°-42° K	26°-45° D
IV.	Güney Afrika Cumhuriyeti	22°-35° G	15°-33° D
V.	Meksika	17°-32° K	85°-115° B

Buna göre, bu ülkelerin hangisinde yerel saat farkı en az, gündüz uzunlukları arasındaki fark en fazladır?

- A) I B) II C) III D) IV E) V

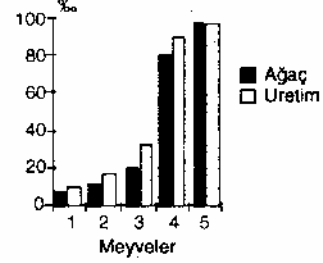
67. Aşağıda bir yörenin aylık ortalama sıcaklık ve yağış grafiği verilmiştir.



Grafikten yararlanarak bu yöreyle ilgili aşağıdaki bilgilerden hangisi elde edilemez?

- A) Yıllık ortalama yağış tutarı
B) Yıllık ortalama sıcaklık değeri
C) Deniz seviyesinden yüksekliği
D) Hangi yarımkürede olduğu
E) Yağışın mevsimlere dağılışı

74. Beş meyvenin Akdeniz Bölgesindeki ağaç sayıları ve üretim miktarları bulunmuş ve bunların Türkiye toplamı içindeki payı hesaplanmıştır. Bu paylar aşağıdaki grafikte yüzde olarak verilmiştir.



Bu grafikte, muz kaç numara ile gösterilmiştir.

- A) 1 B) 2 C) 3 D) 4 E) 5

75. Türkiye'de karstik yapının yaygın olduğu yerlerde yağışın fazla olmasına karşın yeraltına sızmanın çok olması, yerüstü sularının zayıf olmasına yol açar. Bu nedenle de bu yerlerde nüfus yoğunluğu azdır.

Aşağıdaki yerlerin hangisindeki nüfus yoğunluğunun azlığı bu duruma bir örnektir?

- A) Taşeli Platosu
B) Ağrı Yöresi
C) Tuz Gölü çevresi
D) Iğdır Ovası
E) Yıldız Dağları Bölümü

68.



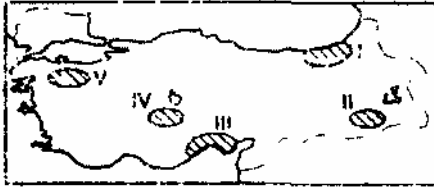
Yukarıda esiş yönü ve ortamı gösterilen rüzgarlardan hangilerinin yağış getirmesi beklenir?

- A) Yalnız I B) Yalnız II
C) Yalnız III D) I ve II
E) II ve III

69. Bir bölgede yüzey şekillerinin engebeli olmasının, aşağıdakilerden hangisine neden olması beklenmez?

- A) Tarım alanlarının kısıtlı olmasına
B) Kısa mesafelerde sıcaklığın değişmesine
C) Akarsuların derin vadiler oluşturmalarına
D) Bitki örtüsünün çeşitli olmasına
E) Büyük göllerin bulunmasına

70.



Yöre iklimi göz önüne alındığında, yukarıdaki haritada numaralarla gösterilen alanlardan hangisinin topraklarının diğerlerine göre yıkanmış ve daha az kireçli olması beklenir?

- A) I B) II C) III D) IV E) V

76. İnsanlar tarafından ağaç kesilerek, yakılarak ormanların ortadan kaldırılması sonucunda oluşan bozkırlara "antropojen bozkır" denir.

Buna göre, bir bölgenin aşağıdaki özelliklerinden hangisi, o bölgedeki bozkırın antropojen olduğunun bir göstergesi olabilir?

- A) Toprakların tarıma elverişli olması
B) Farklı otsu bitki türlerinin olması
C) Yer yer orman ağacı topluluklarının görülmesi
D) Yerleşmelerin sık olması
E) Geniş düzlüklerin yer alması

77. Türkiye'de, tarıma elverişli alanların bir kısmı sanayi kuruluşları ve kent alanları içinde kalmakta, gün geçtikçe tarım için daha elverişsiz olan çayır ve meralar ile orman alanları tarım topraklarına dahil edilmektedir.

Aşağıdakilerden hangisi bu durumun sonuçlarından biri değildir?

- A) Erozyonun hızlanması
B) Tarımda verimin düşmesi
C) Doğal bitki türlerinin yok olması
D) Sulanabilir tarım alanlarının genişlemesi
E) Doğal çevrenin kirlenmesi

78. Coğrafi koşullar göz önüne alındığında, aşağıdaki Avrupa ülkelerinden hangisinde, orman ve kağıt endüstrisinin diğerlerine göre daha fazla gelişmiş olması beklenir?

- A) Fransa B) İsveç
C) Yunanistan D) İspanya
E) Macaristan