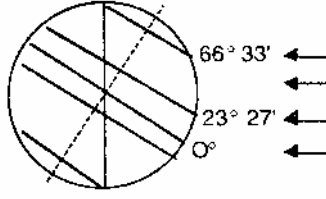


64.



Aşağıdakilerden hangisi, Dünya şekilinde gösterilen konumdayken gerçekleşen bir durum değildir?

- A) Güneş ışınlarının Yengeç Dönencesine dik gelmesi
- B) Ekvator'da gece gündüz sürelerinin eşit olması
- C) Güney kutup noktasında gündüz süresinin başlaması
- D) Kuzey Yarımkürede yaz mevsiminin yaşanması
- E) Aydınlanma dairesinin kutup dairelerine teğet geçmesi

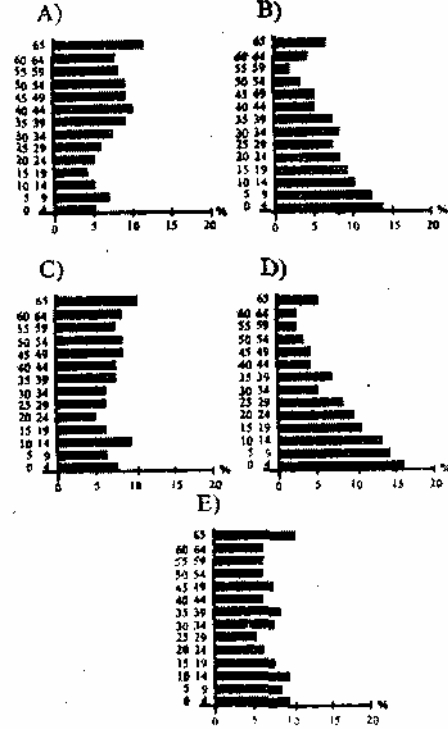
72. Türkiye'de, genellikle, kış mevsimi serin ve yağışlı geçen yerlerde nüfus yoğunluğu fazladır.

Aşağıdaki yerlerden hangisi bu genellemeye uymaz?

- A) Doğu Karadeniz kıyı kesimi
- B) Menteşe yöresi
- C) Güney Marmara
- D) Gediz Ovası
- E) Çukurova

73. 30 yaşın altındaki nüfus "genç nüfus" olarak kabul edilir.

Bu tanıma göre, aşağıda nüfusun yaş gruplarına göre dağılışı verilen beş ülkeden hangisinde genç nüfus oranı en fazladır?

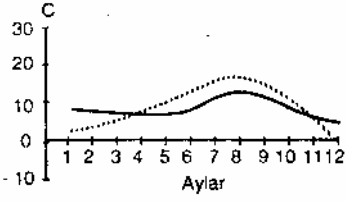


65. Sıcaklık arttıkça havanın taşıyabileceği su buharı miktarı da artar.

Aşağıdakilerden hangisi bu bilgiyle açıklanamaz?

- A) Gündüz, sis yoğunluğunun gece-
den az olması
B) Kutup bölgelerinde yağışın az ol-
ması
C) Sıcak çöllerde bağıl nemin düşük
olması
D) Bir dağı aşarak oluşan fön rüzgar-
larının kurutucu etki yapması
E) Havanın bulutsuz olduğu günlerde
günlük sıcaklık farkının fazla ol-
ması

66.



Yukarıda iki merkeze ait aylık ortalama sıcaklık grafiği verilmiştir.

Bu grafikte sıcaklık eğrilerinin kesişmesi aşağıdakilerden hangisini gösterir?

- A) Sıcaklığın bir merkezde azalırken
diğerinde yükseldiğini
B) Bazı dönemlerde sıcaklığın her iki
merkezde de aynı olabildiğini
C) İki merkezin de aynı enlem üzerin-
de bulunduğunu
D) Merkezlerin denizden yükseklikle-
rinin farklı olduğunu
E) İki merkezin birbirine yakın oldu-
ğunu

74. Bir yerde iklim, toprak koşulları veya ekonomik koşullar gibi nedenlerle bir bitki türü çok yaygın olarak yetiştiriliyorsa, böyle bitkilere o yöre için "monokültür bitkisi" denir.

Bu tanıma göre, aşağıdakilerin hangisinde verilen tarım bitkisi, karşısında verilen yöre için bir monokültür bitkisi değildir?

Bitki	Yöre
A) Zeytin	Edremit Körfezi
B) Çay	Rize Yöresi
C) Fındık	Ordu- Giresun Yöresi
D) Ayçiçeği	Ergene Havzası
E) Pamuk	Antalya Yöresi

75.

	X Bitkisi (%)	Y Bitkisi (%)
Rize	70	0,20
Trabzon	20	0,06
İçel	-	35
Antalya	-	20

Yukarıdaki tabloda iki tarım ürününün belirli illerdeki üretim oranları verilmiştir.

Tablodaki bilgilere göre, bu iki ürün aşağıdakilerin hangisinde doğru olarak verilmiştir?

X Bitkisi	Y Bitkisi
A) Çay	Turunçgil
B) Mısır	Muz
C) Fındık	Zeytin
D) Tütün	İncir
E) Kenevir	Susam

67. Tektonik depremler yer kabuğundaki kırık hatları boyunca oluşan yer hareketleri sonucunda meydana gelir.

Türkiye'nin jeolojik yapısı göz önüne alındığında, aşağıdaki yerlerin hangisinde tektonik deprem olma olasılığı en azdır?

- A) Erzincan Ovası
- B) Büyük Menderes Havzası
- C) Bolu- Gerede Yöresi
- D) Konya Ovası
- E) Muş- Varto Yöresi

68. Kum adacıkları akarsu yataklarının genişlediği ve eğimin azaldığı yerlerde oluşabilir.

Bu durum, kum adacıklarının oluşmasında aşağıdakilerden hangisinin etkili olduğunu gösterir?

- A) Akarsuyun akış hızının azalması
- B) Yer altı su seviyesinin yükselmesi
- C) Akarsuyun akımının artmasının
- D) Akarsuya yeni bir kol katılmasının
- E) Yatak derinliğinin artmasının

69. Step (bozkır) yağışlı mevsimde yeşilenen, yağışsız geçen yaz mevsiminde sararıp kuruyan ot topluluklarından oluşan bitki örtüsüdür.

İklim koşulları göz önüne alındığında, aşağıdaki ülkelerin hangisinde doğal olarak step görülmesi beklenebilir?

- A) İran
- B) İspanya
- C) İngiltere
- D) Türkiye
- E) Kazakistan

76.

Hayvan Türü	Kesilen Hayvan Sayısı (1000)	Et Üretimi (Ton)
Sığır	3 000	361 000
Manda	100	15 000
Koyun	10 300	167 000
Kıl keçisi	1 500	22 000
Tiftik keçisi	150	2 500

Yukarıdaki tabloda bir ülkede kesilen hayvan sayısı ve et üretimi verilmiştir.

Yalnızca tablodaki bilgilere dayanarak bu ülke ile ilgili aşağıdaki yargılardan hangisine ulaşamaz?

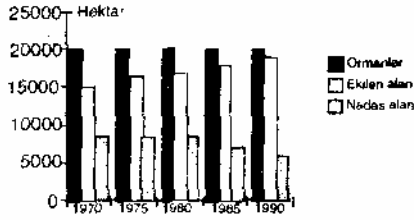
- A) Et üretiminde sığır etinin payı en fazladır
- B) Et verimi en fazla olan tür manda
- C) Büyükbaş hayvan eti ihracatı fazladır
- D) Küçükbaş hayvan kesimi büyükbaş hayvan kesiminden daha fazladır
- E) Tiftik keçisinden üretilen et miktarı en azdır

77.

Ülke	Hidroelektrik Potansiyel (milyar kW/ yıl)
Türkiye	104,5
Fransa	64,5
İsveç	60,0
Almanya	15,5
İngiltere	8,6
Hollanda	-

Yukarıdaki tabloda altı ülkenin hidroelektrik potansiyeli verilmiştir.

70.



Yukarıdaki grafikte, 1970-1990 yılları arasında Türkiye topraklarında orman alanları ile ekilen ve nadasa bırakılan alanlar gösterilmiştir.

Yalnızca bu grafikteki bilgilere dayanarak, aşağıdaki yargılardan hangisine ulaşamaz?

- A) Orman alanları, ekilen alanlardan daha fazladır
- B) Nadas alanlarının bir kısmı sanayiye ayrılmıştır
- C) Orman alanları aynı kalırken ekim alanlarında bir artış görülmektedir
- D) Nadasa ayrılan alanlarda azalma görülmektedir
- E) Nadasa ayrılan alanlar orman alanlarının yarısından azdır

71. Orta Asya, Himalayalar, Kongo havzası ve Grönland yeryüzünün çok seyrek nüfuslu yerlerine birer örnektir. Bu bölgelerin coğrafi özellikleri göz önüne alındığında, aşağıdakilerden hangisinin bir yerdeki nüfusun seyrek olmasına neden olduğu **söylenemez?**

- A) Akarsu boylarının uzun olması
- B) Yağış miktarının çok az ve yağış rejiminin düzensiz olması
- C) Yıl boyunca, nem oranının yüksek ve yağış miktarının fazla olması
- D) Buzulların geniş alan kaplaması
- E) Engebenin çok fazla olması

Bu ülkelerin hepsinde akarsular ve bu akarsularda yıl boyunca yeterli akım olduğuna göre, tablodaki ülkelerin coğrafi koşulları göz önüne alındığında, hidroelektrik potansiyelin aşağıdakilerden hangisine bağlı olduğu söylenebilir?

- A) Matematik konum
- B) Yağış rejimi
- C) Bitki örtüsünün gürlüğü
- D) Yerçekillerinin engebelliği
- E) Yıllık sıcaklık ortalaması

78. Bir ülkede kış turizminin gelişmesi, ikliminin yanısıra yerçekillerinin özelliklerine de bağlıdır.

Buna göre, aşağıdaki Avrupa ülkelerinden hangisi kış turizminin gelişmesine elverişli değildir?

- A) İsviçre
- B) Avusturya
- C) Norveç
- D) Fransa
- E) Danimarka