

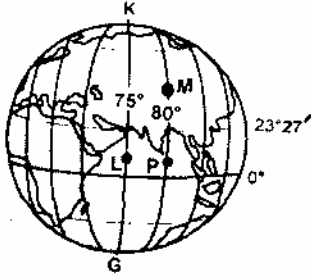
55. Bir ülkenin tümüyle gösterildiği bir fiziki duvar haritası ile aynı ülkenin tümüyle gösterildiği atlas sayfasındaki bir fiziki harita,

- I. Yükselti değerleri
- II. Ayrıntıları gösterme gücü
- III. Coğrafi Koordinatlar
- IV. Ölçek

özelliklerinden hangileri bakımından benzerlik gösterir?

- A) I ve II
- B) I ve III
- C) II ve III
- D) II ve IV
- E) III ve IV

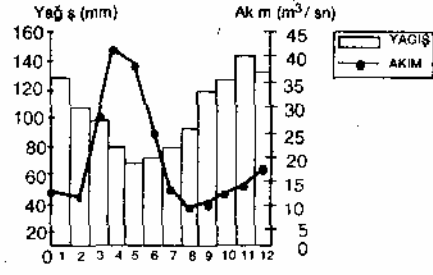
56.



P noktasında yerel saat 17.00 iken M ve L noktalarında yerel saat kaçtır?

- |    | M     | L     |
|----|-------|-------|
| A) | 16.40 | 17.00 |
| B) | 16.10 | 17.20 |
| C) | 17.20 | 16.40 |
| D) | 17.00 | 16.40 |
| E) | 17.00 | 17.00 |

64.



Yukarıdaki grafikte Doğu Karadeniz kıyısında yer alan bir il merkezine ait aylık ortalama yağış ile bu ilin sınırları içinde doğup denize dökülen bir akarsuyun aylık ortalama akım değerleri gösterilmiştir.

Buna göre, yağışın az olduğu dönemlerde akarsuyun akımının yüksek olması, aşağıdakilerden hangisiyle açıklanabilir?

- A) Boyunun kısa olmasıyla
- B) Eğimin fazla olmasıyla
- C) Kar erimelerinin etkili olmasıyla
- D) Kaynak sularının bol olmasıyla
- E) Aşağı kesiminde buharlaşmanın azalmasıyla

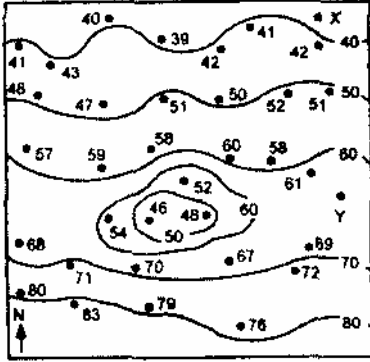
65. Bir yerin coğrafi koşulları ile o yerdeki konutlarda yaygın olarak kullanılan yapı malzemesi arasında yakın bir ilişki vardır. Örneğin, bitki örtüsünün cılız olduğu kurak ve yarı kurak yerlerde kerpiç yapılar daha çok görülür. Bu genellemeye göre, aşağıdaki yerlerden hangisinde yapı malzemesi olarak kerpiç kullanımının yaygın olması beklenir?

- A) Kongo havzası
- B) Kuzey Afrika
- C) İngiltere'nin güney kıyıları
- D) Güneydoğu Asya
- E) Batı Avrupa

57. Aşağıdakilerden hangisi, yerleşilebilen kıtalar arasında sadece Avrupa'da bulunan bir özelliktir?

- A) Akarsuları üzerinde ulaşım yapılabilmesi
- B) Nüfusun fazla olması
- C) Çöl bulunmaması
- D) Derin halçilerin olması
- E) Yüzölçümünün küçük olması

58.



Yukarıda bir bölgenin izoterm haritası verilmiştir.

Bu haritadaki bilgilere dayanarak aşağıdaki yargılardan hangisine ulaşamaz?

- A) Düşük sıcaklık adacığı, kapalı izoterm eğrisiyle gösterilmiştir
- B) İzoterm eğrileri birer derece aralıkla geçmektedir
- C) X noktasından Y noktasına gidildikçe sıcaklık artmaktadır
- D) Bir eğri üzerindeki her noktada sıcaklık değeri aynıdır
- E) Sıcaklık değerleri deniz düzeyine indirgenmiştir

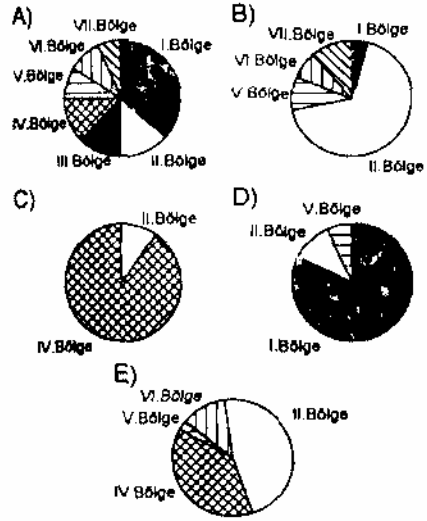
66. 1990 sayımına göre Türkiye'de kent nüfusu kır nüfusundan fazladır. Bu farklılık en belirgin olarak Marmara Bölgesinde görülür.

Bu durum Marmara Bölgesinin öncelikle hangi özelliğine bağlanabilir?

- A) Boğazların bulunmasına
- B) Endüstrinin gelişmiş olmasına
- C) Tarım alanlarının dar olmasına
- D) Geçiş iklimine sahip olmasına
- E) Ekonomik değeri yüksek ürün çeşidinin az olmasına

67. Bir tarım ürününün, bir ülke içindeki yetiştirme alanı ne kadar yaygınsa o ülke koşullarına uyumu o kadar iyi demektir.

Aşağıda, Türkiye'nin coğrafi bölgelerine göre dağılışı verilen ürünlerin toplam üretimleri birbirine yakın olduğuna göre, bunlardan hangisinin Türkiye koşullarına diğerlerinden daha uyumlu olduğu söylenebilir?



59.

	Sıcaklık (°C)	Enlem (Kuzey)	Yükselti (m)	Yağış (mm)	Rüzgâr Yönü
Q	25	30°53'	153	300	Kuzey-batı
X	19	36°40'	150	200	Kuzey
Y	15	41°21'	154	200	Kuzey
Z	7	50°11'	150	250	Kuzey batı

Yukarıdaki tabloda Q, X, Y ve Z merkezlerinin yıllık ortalama sıcaklıkları, enlem dereceleri, yükseltileri, yıllık ortalama yağış miktarları ve hakim rüzgar yönleri belirtilmiştir.

Tablodaki bilgilere göre, bu merkezlerin yıllık ortalama sıcaklıkları ile,

- I. Enlem
  - II. Yükselti
  - III. Yağış miktarı
  - IV. Rüzgâr yönü
- etkenlerinden hangileri arasında güçlü bir ilişki vardır?

- A) Yalnız I B) Yalnız II C) I ve IV  
D) II ve III E) II ve IV

60. Bir dağın kuzey yamacının yıl boyunca güney yamacından daha fazla ısınması, bu dağla ilgili aşağıdaki bilgilerden hangisini doğrular?

- A) Güney Yarımkürededir  
B) Yükseltisi fazladır  
C) Bitki örtüsü gürdür  
D) Volkaniktir  
E) En yağışlı mevsimi kıştır

68. Balıklar mevsime göre sıcak denizlerden soğuk denizlere, soğuk denizlerden sıcak denizlere göçerler. Bu göçlerin yapıldığı yollar, balıkçılığa elverişli alanları oluşturur.

Buna göre, aşağıdakilerden hangisinin Türkiye'de balıkçılığa en elverişli yer olması beklenir?

- A) İskenderun Körfezi  
B) Anamur Kıyıları  
C) Edremit Körfezi  
D) Boğazlar  
E) Antalya Körfezi

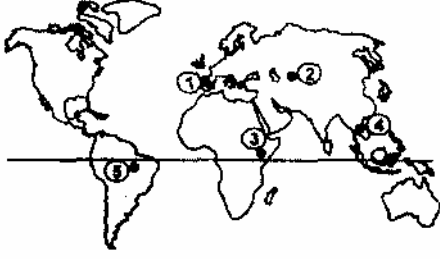
69.



Yukarıdaki haritada, her biri bir madenin çıkarıldığı yer ile işlendiği yeri birleştirmek için çizilmiş olan beş oktan hangisi yanlıştır?

- A) I B) II C) III D) IV E) V

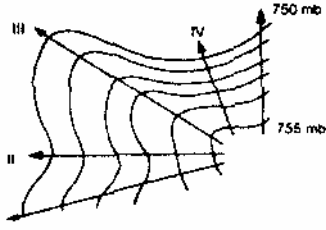
61.



Yukarıdaki haritada numaralanmış yerlerden hangilerinin iklimleri arasındaki farkın temel nedeni karasallıktır?

- A) 1 ve 2    B) 2 ve 3    C) 1 ve 4  
D) 2 ve 5    E) 3 ve 5

62.



Yukarıda eşbasınç haritası verilen yörede, numaralanmış oklar yönünde rüzgarlar esmektedir.

Buna göre, hangi ok yönünde esen rüzgarın şiddeti en fazladır?

- A) I    B) II    C) III    D) IV    E) V

63. Bitkiler, çevre koşullarının elverişli olduğu alanlarda doğal olarak yetişip yaşamlarını sürdürebilirler.

Kuzey Avrupa'da 0-250 m, Türkiye'de 500-1000 m ve Orta Afrika'da 1750-2000 m yükseklikte doğal yetişme ortamı bulan bir bitkinin bu dağılışında rol oynayan ana etken aşağıdakilerden hangisidir?

- A) Eğim  
B) Yağış rejimi  
C) Toprak türü  
D) Bakı  
E) Sıcaklık